



# Tour de Belle Ile 2024

4-5 mai 2024 · Baie de Quiberon

## AVENANT n°1 aux

## INSTRUCTIONS DE COURSES

Modification des chapitres suivants :

### 6 SIGNAUX FAITS A TERRE

Modification des paragraphes suivants

6.1 Ajouter : Sur les sites de Port Haliguen et Le Crouesty, les concurrents devront surveiller le site internet de la course à partir de 8h00

Ajout des paragraphes suivants :

6.3 Quand le pavillon aperçu est envoyé à terre, les bateaux ne sont pas autorisés à quitter le port.

6.4 Quand la flamme *numérique huit* est envoyée, les bateaux dont la longueur est inférieure à 8,50 m ne seront pas autorisés à prendre le départ et devront rester au port.

6.5 Quand le pavillon *Tour de Belle Ile Bleu* est envoyé, les bateaux inscrits sur le p'tit tour ne seront pas autorisés à prendre le départ et devront rester au port.

6.6 Quand une *flamme de série* est envoyée, les bateaux de la série considérés ne seront pas autorisés à prendre le départ et devront rester au port.

### 10 EMARGEMENT

Modification du paragraphe suivant

10.3 Doit être complété sans délais après avoir fini

### 11 PARCOURS

Modification du paragraphe suivant

11.1 Le parcours est décrit en Annexe Parcours n°1



## 19 CLASSEMENT

Modification des classements suivants

### 19.1 Classe libre

- Classement en temps réel
- Prix spécial pour 1<sup>er</sup> monocoque

### 19.2 Classe Monotype

Classement en temps réel pour les séries suivantes :

- Class 40
- First 31.7
- Grand Surprise

### 19.3 Classe à coefficient

Classement en temps compensé pour les séries suivantes :

- IRC 2 : TMF 0.977 à 1.027
- IRC 1 : TMF > 1.027
- Osiris G3 : Groupe inférieur à 23.0
- Osiris G2 : Groupe 23.5 à 26.0
- Osiris G1 : Groupe > 26.0
- Multi 2000

## 18 RECLAMATIONS

Modification de la dernière phrase du paragraphe suivant

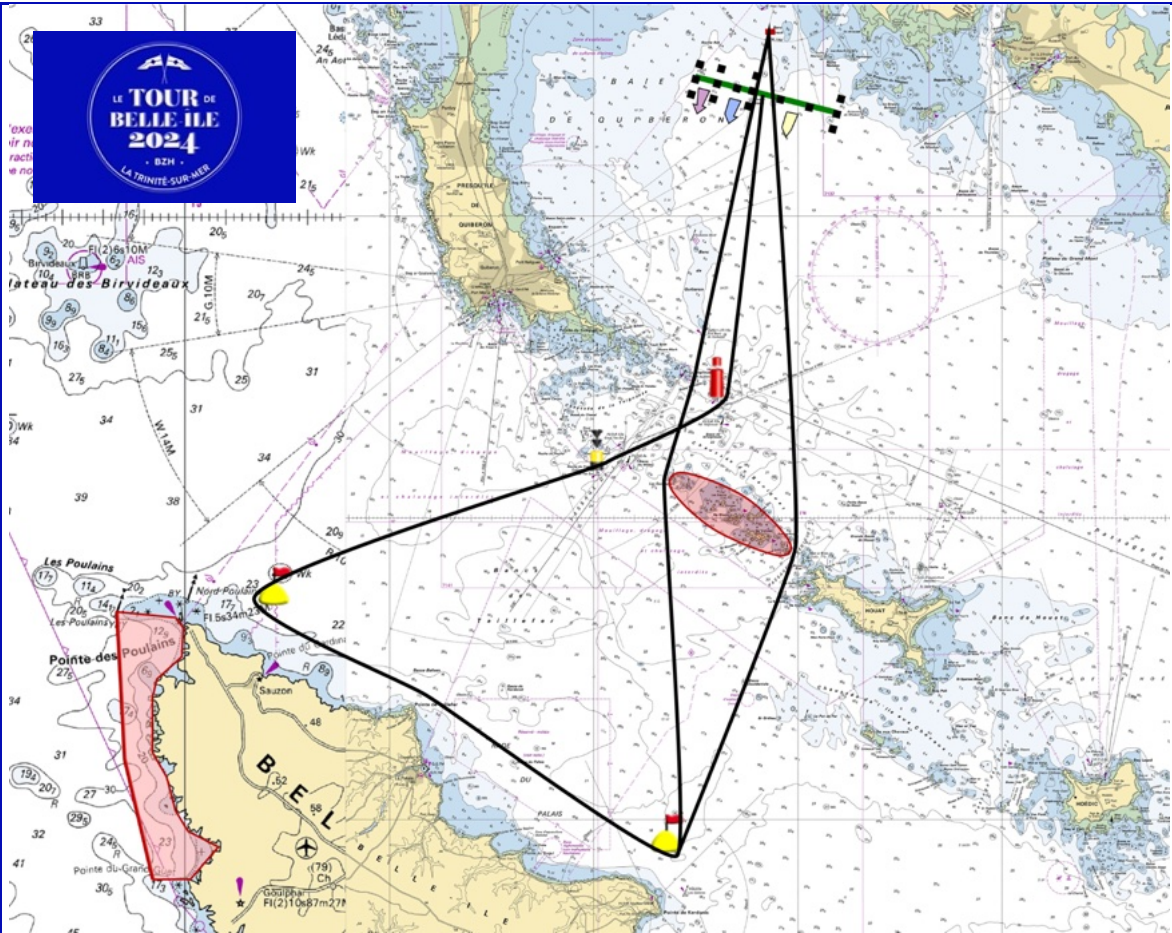
### 18.1 Salle Jury située dans une tente au village

# AVENANT N°1 - ANNEXE PARCOURS

## 3 PARCOURS

Ajout d'un parcours unique

### 3.3 Parcours P'tit Tour bis pour tous les concurrents



Départ			
Bouée latérale bâbord Basse Nouvelle	À Laisser à tribord	47°26.970 N	003°02.000 W
Bouée Cardinale Goué Vas Sud	À Laisser à tribord	47°25.760 N	003°04.930 W
Bouée jaune Nord Poulain bis (2)	A Contourner et à laisser à bâbord	47°23.500 N	003°12.800 W
Belle-Île	A laisser à tribord		
Bouée Galère bis (2)	A Contourner et à laisser à bâbord	47°19.400 N	003°03.200 W
Arrivée	A franchir du sud au nord		

(2) Bouées Jaunes mouillées pouvant faire l'objet d'une réduction ou d'un pointage intermédiaire avec la présence d'un bateau comité arborant un pavillon « Tour de Belle Ile fond jaune » matérialisant une porte entre le bateau et la marque.